

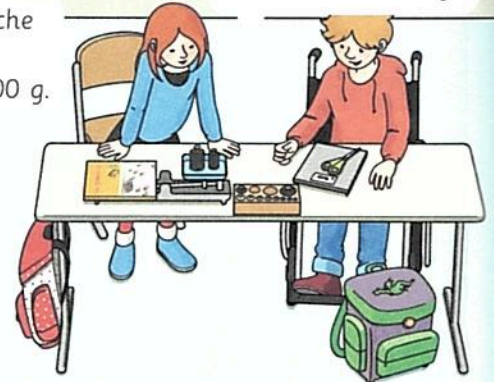
Gewichte: Kilogramm und Gramm

Diese Tasche ist leichter als die andere.



Meine Tasche wiegt 2 kg und 600 g.

Das Zahlenbuch ist schwerer als 300 g.



1000 Gramm sind 1 Kilogramm.

1000 g = 1 kg

- 1 a) Ordnet eure Schultaschen nach dem Gewicht.
 ☞ Prüft anschließend das Gewicht mit der Waage.
 b) Ordnet Gegenstände aus euren Schultaschen nach dem Gewicht. Prüft anschließend das Gewicht mit der Waage.

1 b)	Gegenstand	Gewicht
	Radiergummi	1 5 g
	Zahlenbuch	

- 2 a) Ordnet die Schultaschen nach dem Gewicht.



①



Sophie: 2 kg 816 g

②



Metin: 2 kg 420 g

③



Noah: 2 kg 691 g

④



Mila: 2 kg 504 g

b) Wie viel Gramm ist Sophies Schultasche schwerer als Metins Schultasche? **396 g**

c) Wie viel Gramm ist Milas Schultasche leichter als Noahs Schultasche? **187 g**

Um Rückenschmerzen zu vermeiden, sollte deine Schultasche leichter als 4 kg 500 g sein.

- 3 Wiegt verschiedene Gegenstände.



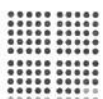
a) Tragt das Gewicht in die Tabelle ein.

verschiedene Lösungen

3 a)	1 kg	100 g	10 g	1 g
CD		1	0	5

b) Erstellt Plakate.

Findet Gegenstände, die ungefähr 10 g, 100 g, 500 g und 1 kg wiegen.



- 4 Mit diesen Gewichten kannst du jedes Gewicht von 1 g bis 1 kg legen. Wie legst du?

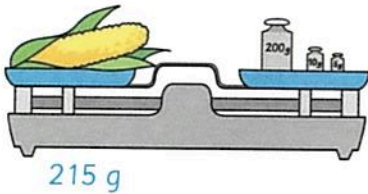


- a) 145 g b) 215 g
 $100\text{g} + 20\text{g} + 20\text{g} + 5\text{g}$ $200\text{g} + 10\text{g} + 5\text{g}$
 $100\text{g} + 50\text{g} + 20\text{g} + 20\text{g} + 5\text{g}$ $500\text{g} + 100\text{g} + 50\text{g} + 10\text{g} + 5\text{g} + 2\text{g} + 2\text{g}$
 c) 395 g d) 669 g
 e) 1000 g f) — g
 alle Gewichtssteine verschiedene Lösungen

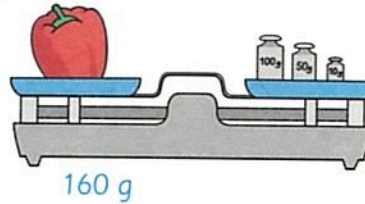
4 a) $145\text{g} = 100\text{g} + 20\text{g} + 10\text{g} + 10\text{g} + 5\text{g}$

- 5 Wie schwer ist das Gemüse?

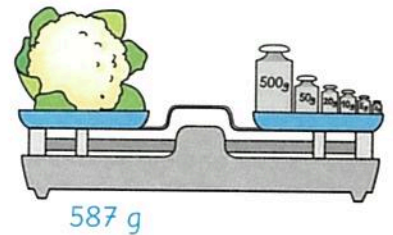
a)



b)



c)



- 6 Wie viele Packungen wiegen zusammen jeweils 1 kg?



6) Nudeln: 2 Packungen
Butter:

- 7 Wie schwer sind die Einkäufe?



a) 3 kg 100 g



b) 2 kg 100 g



c)



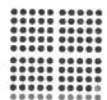
d)



- e) Stelle einen Einkaufskorb zusammen und berechne das Gewicht. *verschiedene Lösungen*

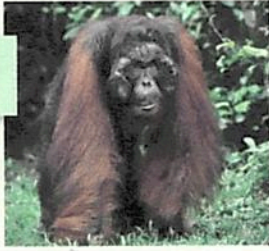
- 8 Stimmt das?

- ☑ a) Alle Federmäppchen in eurer Klasse wiegen zusammen mehr als 3 kg. *verschiedene Lösungen*
 b) Alle Schultaschen in eurer Klasse wiegen zusammen mehr als 200 kg. *nein*
 c) Alle Zahlenbücher in eurer Klasse wiegen zusammen mehr als 25 kg. *nein*
 d) Findet weitere Aufgaben. *verschiedene Lösungen*



Gewichte: Kilogramm und Tonne

Orang-Utan
90 kg



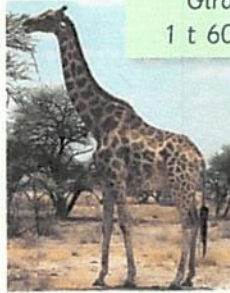
Eisbär
500 kg



Elefant
5 t

Das Gewicht von männlichen und weiblichen Tieren einer Art ist häufig sehr unterschiedlich. Beispiel: Ein männlicher Orang-Utan wiegt ca. 90 kg und ein weiblicher Orang-Utan ca. 50 kg.

Giraffe
1 t 600 kg



Blauwal
130 t



Finn
30 kg

1000 Kilogramm sind 1 Tonne.

1000 kg = 1 t

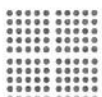
- 1 Ordne die Tiere nach ihrem Gewicht. Beginne mit dem leichtesten Tier.
Orang-Utan, Eisbär, Giraffe, Elefant, Blauwal
- 2 Wie schwer sind die Tiere?

a) Ein Koala wiegt ungefähr halb so viel wie Finn. <i>≈ 15 kg</i>	b) Ein Python wiegt ungefähr halb so viel wie ein Orang-Utan. <i>≈ 45 kg</i>
c) Ein Flusspferd wiegt ungefähr doppelt so viel wie eine Giraffe. <i>≈ 3 t</i>	d) Ein Krokodil wiegt ungefähr so viel wie 6 Orang-Utans. <i>≈ 540 kg</i>
e) Ein Nashorn wiegt ungefähr so viel wie 5 Eisbären. <i>≈ 2 t 500 kg</i>	f) Ein Pottwal wiegt ungefähr so viel wie 3 Elefanten. <i>≈ 15 t</i>
- 3 Zusammen immer ungefähr 1 t.

a) Wie viele Eisbären? <i>2 Eisbären</i>	b) Wie viele Orang-Utans? <i>11 Orang-Utans</i>
c) Wie viele Kinder? <i>33 Kinder</i>	d) Wie viele ____? <i>verschiedene Lösungen</i>
- 4 Wie viel fehlt bis zu 1 t?

a) 350 kg <i>650 kg</i>	b) 740 kg <i>260 kg</i>	c) 190 kg <i>810 kg</i>	d) 470 kg <i>530 kg</i>	e) 280 kg <i>720 kg</i>	f) 960 kg <i>40 kg</i>
349 kg <i>651 kg</i>	737 kg <i>263 kg</i>	181 kg <i>819 kg</i>	468 kg <i>532 kg</i>	285 kg <i>715 kg</i>	963 kg <i>37 kg</i>

4 a) *350 kg + 650 kg = 1000 kg*



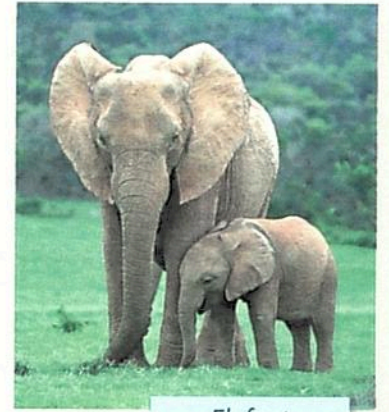
Tierbabys



Orang-Utan
2 kg



Eisbär
500 g



Elefant
100 kg



Giraffe
50 kg



Blauwal
2 t 500 kg

- 5 a) Ordne die Tiere nach dem Geburtsgewicht. Beginne mit dem leichtesten Tierbaby.

Eisbär, Orang-Utan, Giraffe, Elefant, Blauwal

- c) Wie viele Tierbabys wiegen so viel wie ein ausgewachsenes Tier? Vergleiche.

- b) Orang-Utan: $90 \text{ kg} - 2 \text{ kg} = 88 \text{ kg}$
 Eisbär: $500 \text{ kg} - 500 \text{ g} = 499 \text{ kg } 500 \text{ g}$
 Giraffe: $1 \text{ t } 600 \text{ kg} - 50 \text{ kg} = 1 \text{ t } 550 \text{ kg}$
 Elefant: $5 \text{ t} - 100 \text{ kg} = 4 \text{ t } 900 \text{ kg}$
 Blauwal: $130 \text{ t} - 2 \text{ t } 500 \text{ kg} = 127 \text{ t } 500 \text{ kg}$

- b) Vergleiche das Geburtsgewicht mit dem Gewicht der erwachsenen Tiere.

5 c)	1 Elefantenbaby:	1 0 0 kg
	1 0 Elefantenbabys:	1 t
	5 0 Elefantenbabys:	5 t

50 Elefantenbabys wiegen so viel wie ein ausgewachsener Elefant.

- 6 Ordne jedem Tier das passende Gewicht zu.

a)



② Erdmännchen

① 1 t 200 kg

b)



⑤ Tiger

② 750 g

c)



① Wasserbüffel

③ 135 kg

d)



③ Strauß

④ 25 g

e)



④ Clownfisch

⑤ 300 kg

- 7 Vergleiche. < oder > oder =?

- a) $620 \text{ g} \begin{matrix} \bullet \\ \bullet \end{matrix} 26 \text{ kg}$ b) $345 \text{ g} \begin{matrix} \bullet \\ \bullet \end{matrix} 32 \text{ t}$ c) $1 \text{ t } 500 \text{ kg} \begin{matrix} \bullet \\ \bullet \end{matrix} 1500 \text{ kg}$ d) $3 \text{ t } 30 \text{ kg} \begin{matrix} \bullet \\ \bullet \end{matrix} 400 \text{ kg}$
 $185 \text{ kg} \begin{matrix} \bullet \\ \bullet \end{matrix} 321 \text{ g}$ $456 \text{ kg} \begin{matrix} \bullet \\ \bullet \end{matrix} 465 \text{ kg}$ $3 \text{ kg } 20 \text{ g} \begin{matrix} \bullet \\ \bullet \end{matrix} 2 \text{ t}$ $2000 \text{ g} \begin{matrix} \bullet \\ \bullet \end{matrix} 2 \text{ kg}$
 $12 \text{ t} \begin{matrix} \bullet \\ \bullet \end{matrix} 1200 \text{ kg}$ $321 \text{ t} \begin{matrix} \bullet \\ \bullet \end{matrix} 325 \text{ g}$ $1 \text{ kg } 25 \text{ g} \begin{matrix} \bullet \\ \bullet \end{matrix} 125 \text{ g}$ $376 \text{ t} \begin{matrix} \bullet \\ \bullet \end{matrix} 369 \text{ t}$
>

