

Verkehrsschilder kennen

2 Male die Verkehrszeichen an. Erkläre ihre Bedeutung.



Radfahrer

gemeinsamer

getrennter

Fußgänger

Radweg und
Fußweg

Rad- und
Fußweg

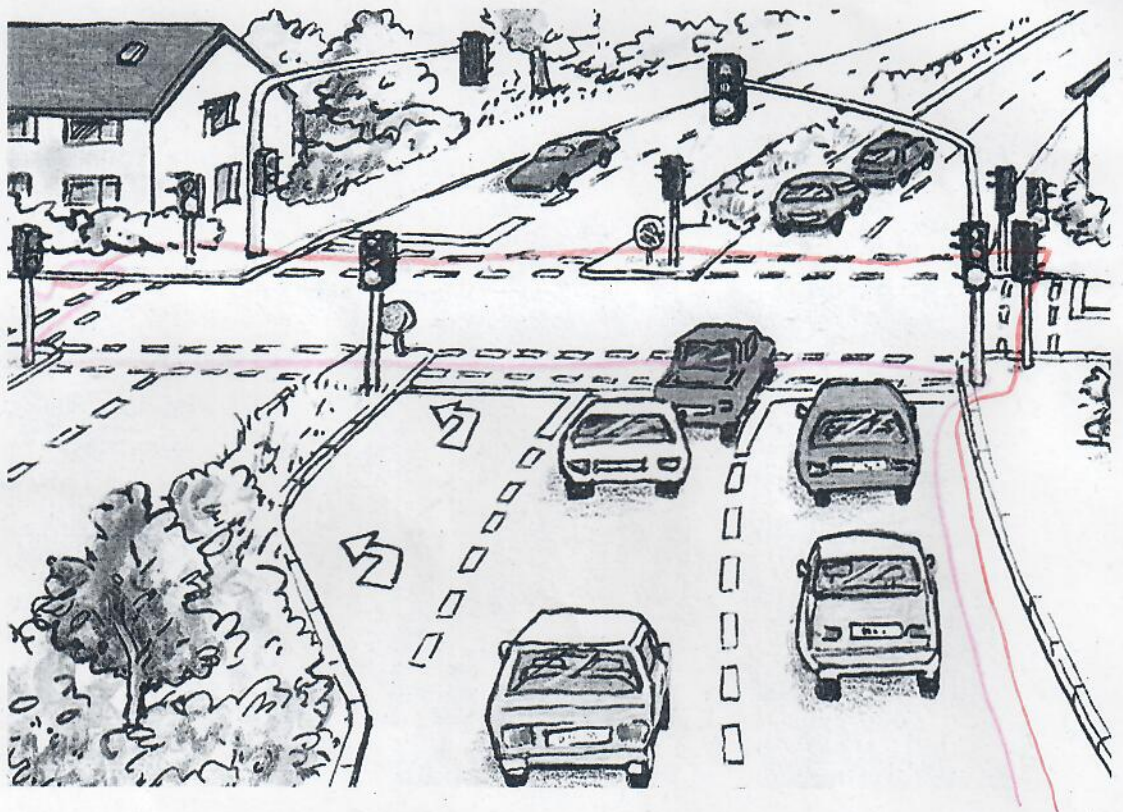


34

www.unterwegs

Richtiges Linksabbiegen

2 Wenn man ungefährliche Wege wählen möchte, kann man absteigen und das Fahrrad schieben.
Zeichne zwei Möglichkeiten für das Linksabbiegen mit Rot in das Bild ein.



50

→ Seite 118