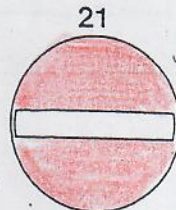
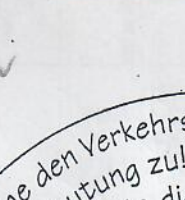
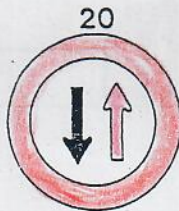
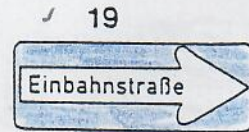
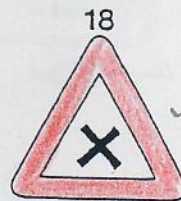
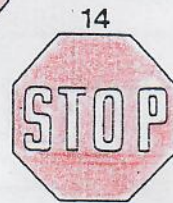
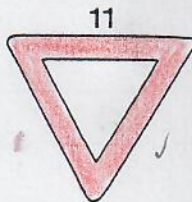
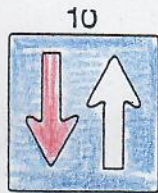
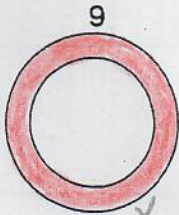
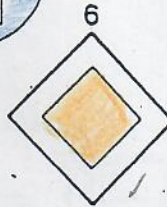


Verkehrszeichen



Zuerst anmalen!



Ordne den Verkehrszeichen ihre Bedeutung zu! Trage die Nummern in die Kästchen ein! Male die Verkehrszeichen richtig an!

Handwritten labels for the traffic signs:

- 5: Vorgeschriebene Fahrtrichtung
- 13: Verbot für Radfahrer
- 18: Gefährliche Kreuzung mit Vorfahrt von rechts
- 9: Verbot für Fahrzeuge aller Art
- 1: Fußgängerüberweg, Fußgänger haben Vorrang
- 8: Vorsicht, Kinder!
- 15: Vorfahrt, aber nur an der nächsten Kreuzung
- 7: Radweg und Fußgängerweg nebeneinander
- 11: Vorfahrt gewähren!
- 22: Verengte Fahrbahn
- 20: Gegenverkehr Vorrang gewähren!
- 12: Gefahrstelle
- 4: Achtung, Fußgängerüberweg!
- 16: Achtung, Gegenverkehr!
- 2: Fußgängerweg
- 3: Baustelle
- 14: Halt! Vorfahrt gewähren! Du musst auf jeden Fall anhalten!
- 10: Gegenverkehr muss warten
- 19: Einbahnstraße
- 6: Vorfahrtsstraße
- 21: Einfahrt verboten! Aus dieser Straße können Fahrzeuge kommen!
- 17: Radweg