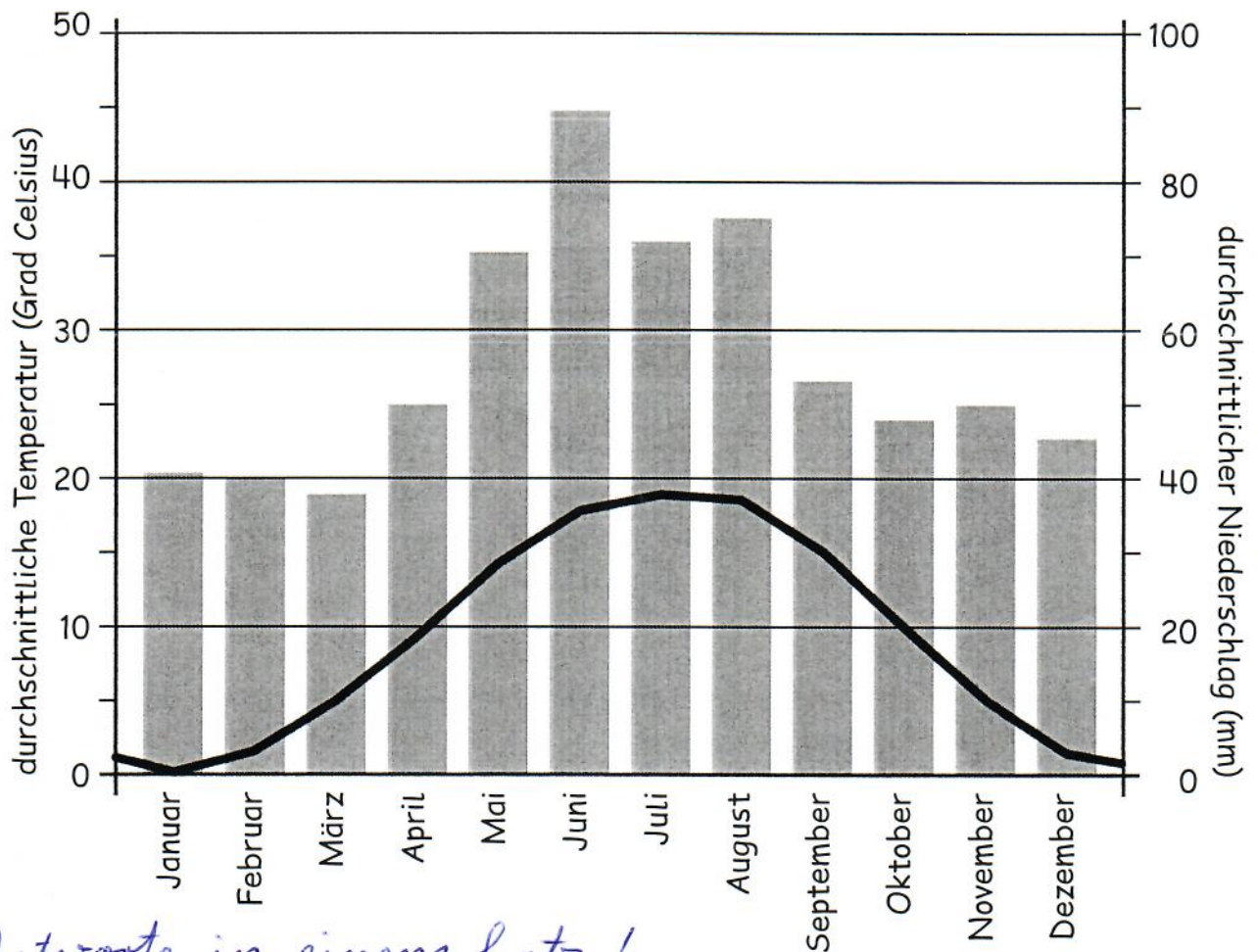


Ein Diagramm lesen und verstehen *Name:*

In Deutschland gibt es viele Auenwälder. Sie liegen an Flüssen und Bächen und werden in regelmäßigen Abständen überschwemmt. Das Klima ist gemäßigt warm und es gibt viele Niederschläge. 7



Antworten in einem Satz!

1. In welchem Monat ist es im Auenwald am wärmsten? Gib die durchschnittliche Temperatur an.

2. In welchem Monat beträgt die durchschnittliche Temperatur 0 Grad Celsius?

3. In welchem Monat regnet es am meisten? Gib die durchschnittliche Niederschlagsmenge an.

4. In welchen Monaten ist die Niederschlagsmenge gleich?

5. Finde weitere Fragen zum Klimadiagramm und stelle sie in der Klasse.