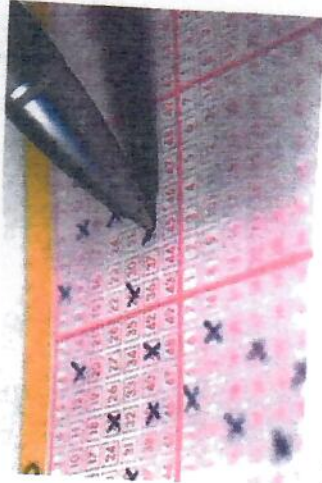


Die 8 Lottospieler einer Tipp-Gemeinschaft haben zusammen 9 952 Euro gewonnen. Sie teilen sich den Betrag. Wie viel Euro erhält jeder Spieler?



Halbschriftliche Division:

$9\ 952 : 8 = \dots \text{€}$
 $9\ 952 : 8 = 1\ 244$
 $8\ 000 : 8 = 1\ 000$
 $1\ 952$
 $1\ 600 : 8 = 200$
 352
 $320 : 8 = 40$
 32
 $32 : 8 = 4$
 0

Bei der schriftlichen Division wird Stelle für Stelle gerechnet. Schreibe die Ziffern stellengerecht untereinander.

Stellenwert	Sprich	Schreibe
T	8 geht in 9 1-mal 1 · 8 = 8, Rest 1	8 Stuch 1
H	Holz 9 Hersteller 8 geht in 10 1-mal 2 · 8 = 16, Rest 3	9 16 Stuch 3
Z	Holz 5 Hersteller 8 geht in 35 4-mal 4 · 8 = 32, Rest 3	4 32 3 Stuch 3
E	Holz 2 Hersteller 8 geht in 32 4-mal 4 · 8 = 32, Rest 0	4 32 2 32 Stuch 0

$P: 1\ 244 \cdot 8$
 $9\ 952$

1. Überschlage zuerst und dividiere dann schriftlich. Mache die Probe.

a) $735 : 5 = 147$
 $882 : 6 = 147$
 $1\ 029 : 7 = 147$
 $1\ 176 : 8 = 147$
 d) $1\ 971 : 3 = 657$
 $3\ 942 : 6 = 657$
 $5\ 913 : 9 = 657$
 $4\ 599 : 7 = 657$
 $1\ 000 < 1\ 47 < 200$

2. Warum müssen die Ergebnisse falsch sein? Prüfe mit einem Überschlag. Korrigiere die Ergebnisse.

a) $4\ 683 : 7 = 769 \text{ f } 669$
 $4\ 900 : 7 = 700$
 b) $8\ 181 : 9 = 99 \text{ f } 909$
 $8\ 100 : 9 = 900$
 c) $8\ 001 : 9 = 989 \text{ f } 889$
 $8\ 100 : 9 = 900$
 d) $4\ 698 : 6 = 683 \text{ f } 783$
 $4\ 200 : 6 = 700$
 e) $2\ 289 : 7 = 557 \text{ f } 327$
 $2\ 800 : 7 = 400$
 f) $7\ 032 : 8 = 979 \text{ f } 879$
 $7\ 200 : 8 = 900$

Schriftliche Division mit Nullen

$0 : 2\ 000 : 5 = 400$
 $0 : 3 : 5 = 0$
 $2035 : 5 = 407$
 $20 : 3 = 6 \text{ Rest } 2$
 $0 : 3 = 0$
 $35 : 5 = 7$
 $350 : 5 = 70$
 $P: 407 \cdot 5$
 2035

Stellenwert	Sprich	Schreibe
H	5 geht in 20 4-mal 4 · 5 = 20, Rest 0	4 20 Stuch 0
Z	Holz 3 Hersteller 5 geht in 3 0-mal 0 · 5 = 0, Rest 3	0 0 Stuch 3
E	Holz 5 Hersteller 5 geht in 35 7-mal 7 · 5 = 35, Rest 0	7 35 Stuch 0



Achte auf die Stellenwerte. Bei 0-mal muss im Ergebnis auch eine Null geschrieben werden.

3. Überschlage und rechne. Vergleiche die Ergebnisse. Mache die Probe.

a) $4\ 085 : 5 = 817$
 $5\ 085 : 5 = 1\ 017$
 $6\ 085 : 5 = 1\ 217$
 $7\ 085 : 5 = 1\ 417$
 b) $4\ 072 : 8 = 509$
 $3\ 054 : 6 = 509$
 $2\ 036 : 4 = 509$
 $1\ 527 : 3 = 509$
 c) $76 : 4 = 19$
 $836 : 4 = 209$
 $876 : 4 = 219$
 $8\ 076 : 4 = 2\ 019$
 d) $325 : 5 = 65$
 $5\ 325 : 5 = 1\ 065$
 $10\ 325 : 5 = 2\ 065$
 $15\ 325 : 5 = 3\ 065$
 e) $24 : 6 = 4$
 $198 : 6 = 33$
 $204 : 6 = 34$
 $2\ 004 : 6 = 334$
 f) $203 : 7 = 29$
 $2\ 030 : 7 = 290$
 $20\ 300 : 7 = 2\ 900$
 $203\ 000 : 7 = 29\ 000$
 g) $968 : 8 = 121$
 $9\ 768 : 8 = 1\ 221$
 $97\ 768 : 8 = 12\ 221$
 $977\ 768 : 8 = 122\ 221$
 h) $198 : 9 = 22$
 $1\ 908 : 9 = 212$
 $19\ 008 : 9 = 2\ 112$
 $190\ 008 : 9 = 21\ 112$
 i) $3636 : 4 = 909$
 $7\ 272 : 4 = 1\ 818$
 $14\ 544 : 4 = 3\ 636$
 $29\ 088 : 4 = 7\ 272$
 j) $29\ 088 : 2 = 14\ 544$
 $29\ 088 : 3 = 9\ 696$
 $29\ 088 : 4 = 7\ 272$
 $29\ 088 : 6 = 4\ 848$
 k) $12\ 048 : 4 = 3\ 012$
 $15\ 060 : 3 = 5\ 020$
 $18\ 072 : 3 = 6\ 024$
 $21\ 084 : 3 = 7\ 028$
 l) $54\ 654 : 6 = 9\ 109$
 $63\ 763 : 7 = 9\ 109$
 $72\ 872 : 8 = 9\ 109$
 $81\ 981 : 9 = 9\ 109$

4. a) Welches Gewicht ist in diesem Aufzug aus Sicherheitsgründen für eine Person

durchschnittlich vorgesehen?
Eine Person wiegt durchschnittlich 75 kg.

b) Berechne ebenso das durchschnittliche Gewicht.

Fahrzeug	Tragfähigkeit	Personenzahl
Personenaufzug	450 kg	6 75 kg
Personenaufzug	640 kg	8 80 kg
Personenaufzug	900 kg	12 75 kg
Selbahn	574 kg	7 82 kg
Selbahn	924 kg	11 84 kg
Plkw	490 kg	5 98 kg
Kleinbus	972 kg	9 108 kg
Reisebus	3 330 kg	30 111 kg
Stadtbus	3 850 kg	50 77 kg
Segelfluggzeug	216 kg	2 108 kg

