

(unendlich viele Symmetrieachsen) S. 100



Kreis



Dreieck  
3 Achsen



Rechteck  
2 Achsen



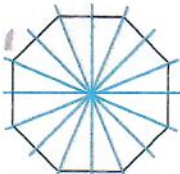
Quadrat  
4 Achsen



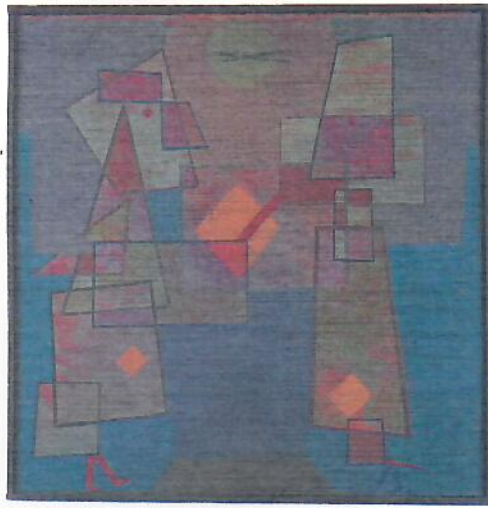
Fünfeck  
5 Achsen



Sechseck  
6 Achsen



Achteck  
8 Achsen



Paul Klee: Streitgespräch (Kunstmuseum Bern, Schweiz) 1929



Philosophenmosaik (Römisch-germanisches Museum, Köln) 3. Jahrhundert

- 1 Welche dieser Formen findest du in den Kunstwerken?
- 2 Welche dieser Formen findest du in der Schablone? Zeichne die Figuren ins Heft. Trage immer die Symmetrieachsen ein.